



# Verkehr und Mobilität

-

# Sichere Schulwege

- 
- Der Straßenverkehr in Aulendorf nimmt immer mehr zu
  - Schul- und Kindergartenwege sind gefährlich  
(Bsp.: Schulstraße - Gehweg ist zu schmal / Hasengärtlestraße - Ladezone Edeka)
  - Straßen werden zu stark befahrenen Durchgangsstraßen  
(Bsp.: Allewindenstraße / Mockengasse über 10.000 Fahrzeuge pro Tag)
  - Wohnstraßen werden zu Verkehrsausweichstraßen  
(Bsp.: Conches Straße seit "Öffnung" an der Altshäuser Straße)
  - Maßnahmen sind nicht schlüssig  
(Bsp.: Radwege enden im Nichts ; aus Richtung Steinenbach / aus Richtung Reute)
  - Verkehrslärm durch viele LKWs und schlechte Straßen  
(Bsp.: Hasengärtlestraße / große Eisenbahnbrücke)
  - Oftmals wird zu schnell gefahren



Kein Fußweg zu den Discountern – nur Trampelpfad mit Begrenzungsstein



Fahrradstellplätze am Bahnhof sind voll: Kein Platz mehr für Carthago Mitarbeiter



Hasengärtlestraße: Gehweg blockiert durch LKW



Große Eisenbahnbrücke: Radfahrer wegen viel Verkehr auf dem Gehweg, Gehwegbelag und Randsteine kaputt



Abkürzung entlang der Mauer (107 Radfahrer und 98 Fußgänger, Zählung am 27.09.2011)



Schulstraße/Grundschule: Zu schmaler Gehweg für zwei Personen



Schulstraße/Grundschule: Schüler gehen hauptsächlich auf der "Schulseite"

# Evaluation Ist-Zustandes durch eine "stille" Verkehrsdatenerfassung

## Geschwindigkeitsmessungen/Zählungen mittels Datenlogger in den Geschwindigkeits-Anzeigetafeln

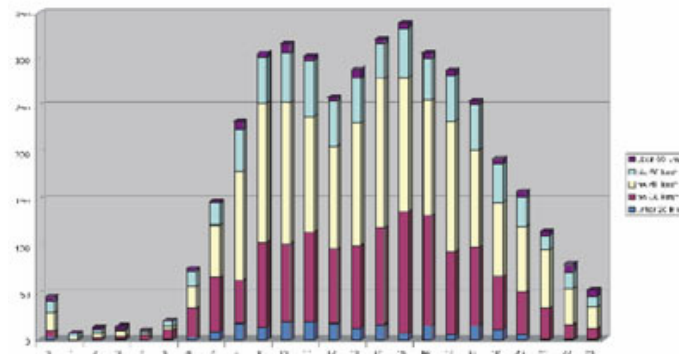
- An den Schulen / an den Kindergärten
- Mockengasse / Allewindenstraße / große Eisenbahnbrücke
- Zollenreuterstraße
- Schussenrieder Straße



Geschwindigkeits-Anzeigetafeln sind mit einem Datenlogger ausgerüstet oder können damit nachgerüstet werden. So lassen sich genaue Auswertungen zu Fahrzeuganzahl, Uhrzeit und gefahrerner Geschwindigkeit erstellen. Kennzeichen oder Fahrzeugtypen können nicht erfasst werden.



Datenlogger mit SD-Karte



Auswertung Fahrzeuganzahl, Geschwindigkeit

---

Einrichtung einer “Arbeitsgruppe Verkehr und Mobilität“  
bestehend aus Fachleuten, Gemeinderäten und Bürgern

### Sofortmaßnahme Grundschule/Schulstraße

- Verbreiterung des Gehwegs auf der “Schulseite“ (mind. 1,5 m)
- Einbau von Schwellen zur Geschwindigkeitsreduzierung

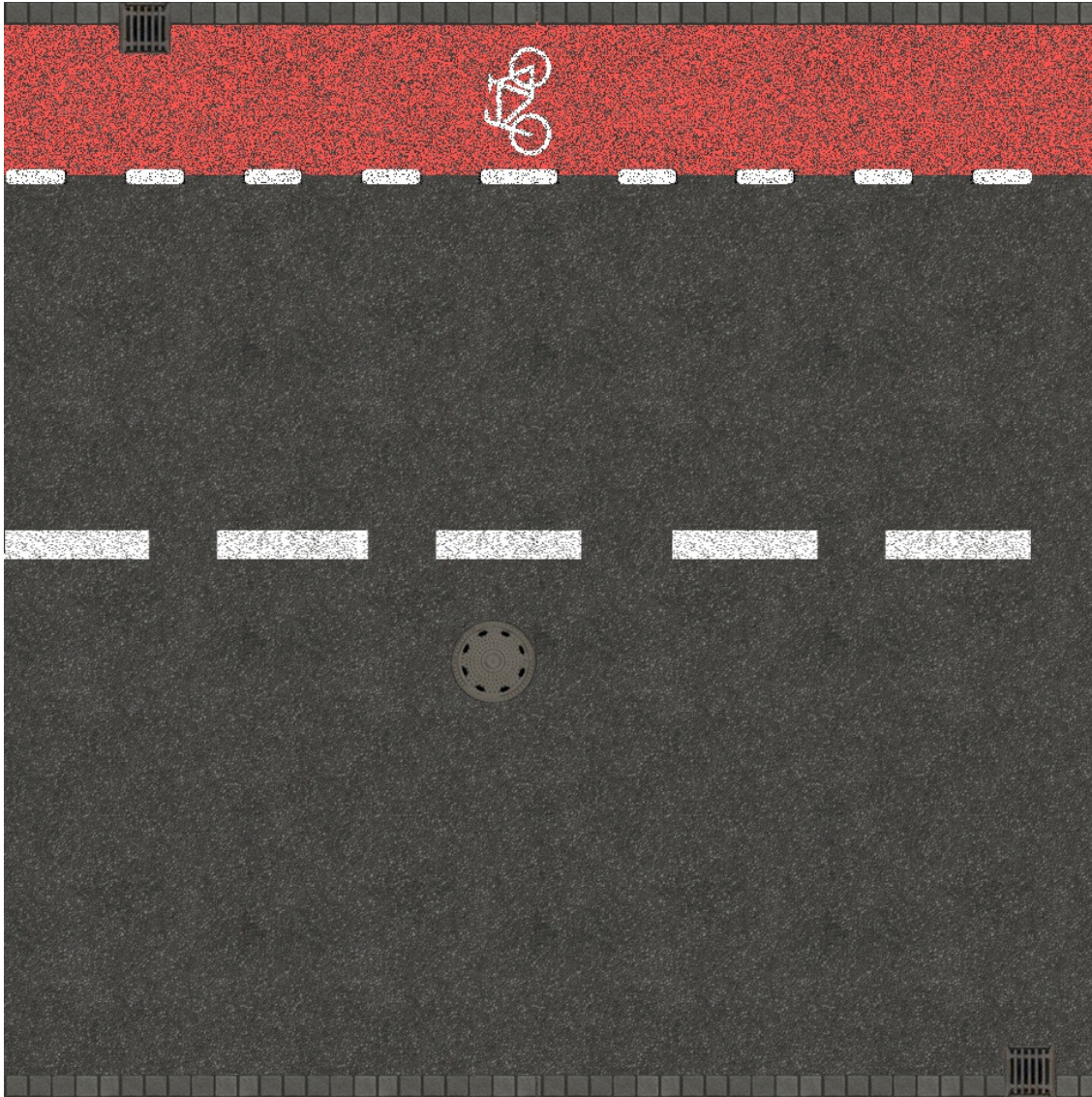
### Lärmaktionsplan

nach der “Richtlinie 2002/49/EG des Europäischen Parlaments“

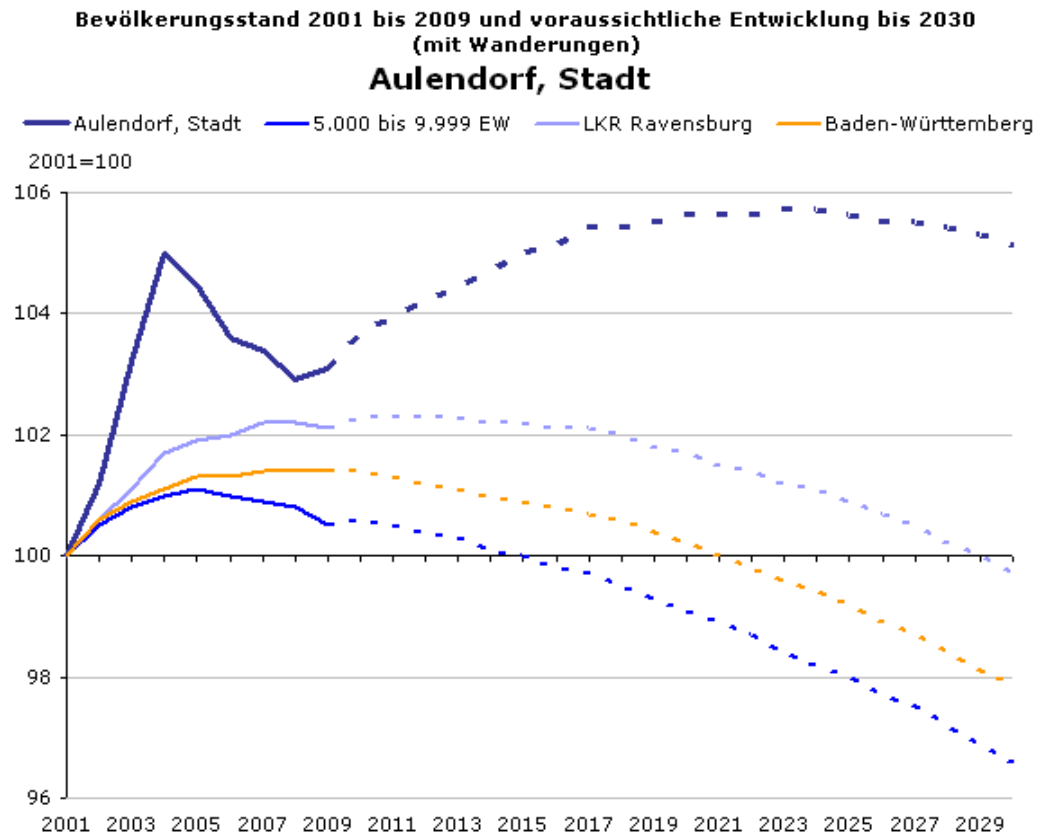
Stufe 2 für Straßen mit mehr als 3 Mio. Fahrzeugen / Jahr (entspricht ca. 8200 Fahrzeuge am Tag).

Laut Verkehrszählung 2010 hat z.B. die Mockengasse/Allewindenstraße ca. 10.000 Fahrzeuge am Tag.





# Noch ein Grund das Thema Verkehr und Mobilität anzugehen



Die Bevölkerungsvorausrechnungen unter Berücksichtigung von Wanderungen werden nur für Gemeinden ab 5.000 Einwohner zur Verfügung gestellt, da die Ergebnisse für kleinere Gemeinden zu unsicher sind.

Diagramm 1.1

© Statistisches Landesamt Baden-Württemberg 2010

---

**Besten Dank für Ihre Aufmerksamkeit**